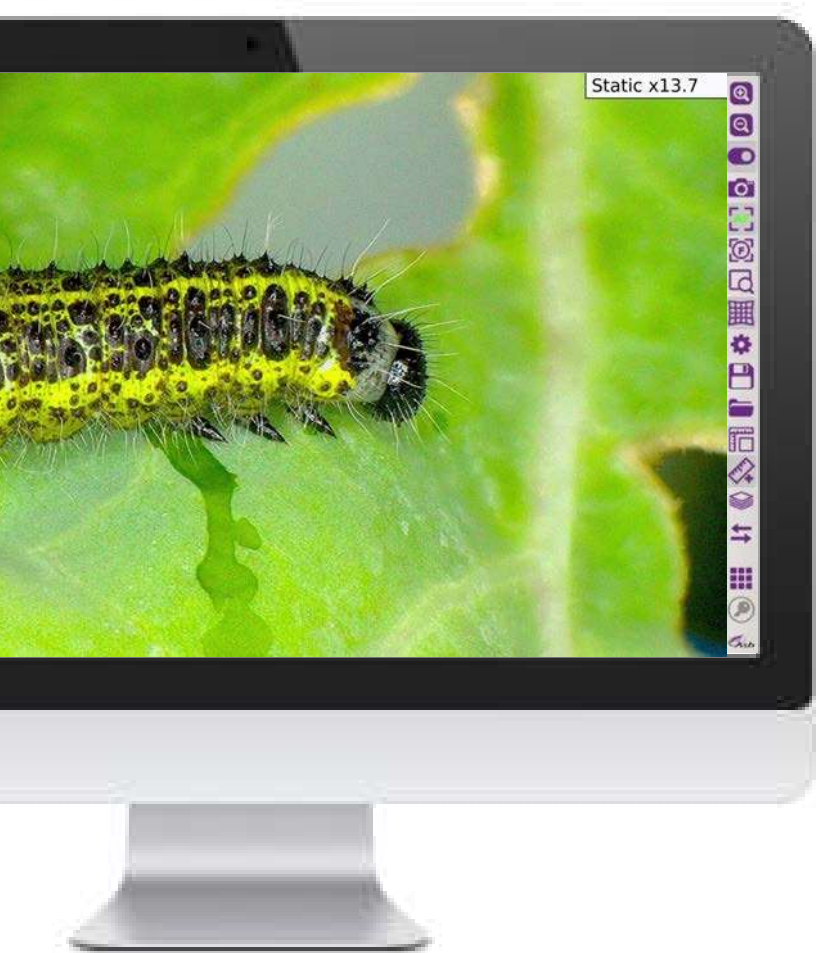


Microscope et Système de
mesure Numérique

ASH

OMNI 3

Inspection Intelligente



**Accès à l'ensemble des
Applications ASH pendant
une durée**

OMNI 3

Inspection Intelligente



OMNI 3

L'Omni 3 intègre notre module caméra AshCam+™ avec de nombreuses fonctionnalités pour un contrôle qualité et une prise de mesure améliorés.

Accès à l'ensemble des Applications ASH pendant une durée

Nouvelles Apps Performantes

Mesure de l'axe Z (3D)

Mesurez en 3 dimensions avec l'Omni 3 !

Vous pouvez maintenant faire une mesure de l'axe Z (hauteur), en plus des axes X et Y. L'Omni 3 vous donne accès à une nouvelle dimension !

Contrôlez rapidement vos pièces, jusqu'à 5 fois plus vite qu'en utilisant des méthodes conventionnelles d'inspection. L'Axe Z est une application supplémentaire pour l'Omni 3.



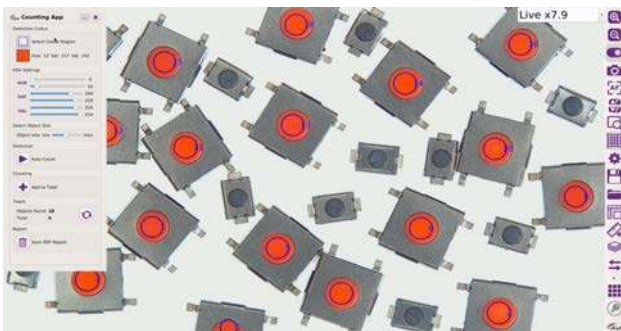
Mesure de la hauteur d'un composant avec l'App Axe Z de l'Omni 3

Comptage d'objets

Identifiez et comptez automatiquement le nombre et le type d'objets dans une zone donnée.

Augmentez l'efficacité de ce processus de 70 % et diminuez le risque d'erreur humaine. Réduisez le temps consacré au comptage manuel et réduisez ainsi le coût du contrôle qualité. La génération d'un rapport est facile et améliore la documentation et la traçabilité de l'opération.

Le comptage d'objets est une application supplémentaire pour l'Omni 3.



Comptage automatique d'objets par l'Omni 3

Analyse de couleurs

Les algorithmes avancés de l'Omni 3 reconnaissent automatiquement la valeur de couleur de n'importe quel échantillon.

Identifiez des contaminants ou des objets étrangers dans vos échantillons. Éliminez les erreurs humaines et améliorez le rendement jusqu'à 50 %

L'analyse de couleurs est une application supplémentaire pour l'Omni 3.



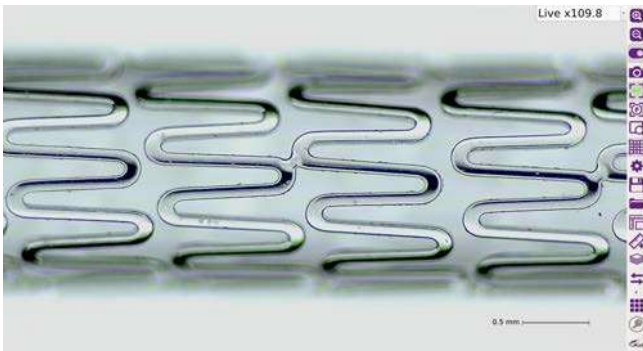
Analyse de couleur de riz avec l'Omni 3

Nouvelles fonctionnalités Performantes

Auto-Focus Ultra Rapide

Mettez votre échantillon sous la caméra de l'Omni 3; vous obtiendrez immédiatement une image parfaitement mise au point.

Vous pourrez contrôler votre pièce jusqu'à trois fois plus rapidement qu'avec un microscope conventionnel. Inspectez rapidement votre échantillon sans avoir à ajuster manuellement la mise au point ou changer la hauteur de la pièce sous la caméra.



SpotFocus™

Focalisez l'image sur n'importe quelle partie de votre échantillon, par un simple clic de souris.

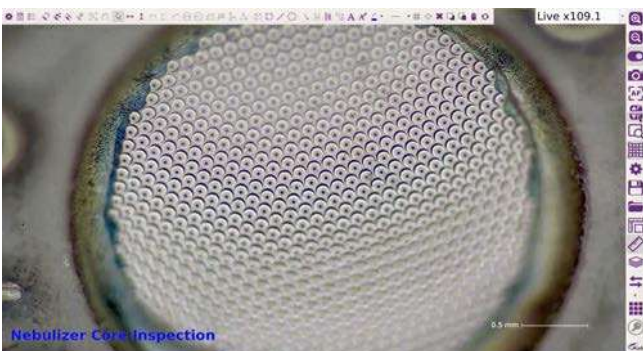
Améliorez la rapidité, la précision du contrôle et diminuez le risque d'erreur humaine grâce au Spot Focus. *



Rocker Focus Manuel

Le Rocker Focus vous permet de passer à une mise au point manuelle quand cela est nécessaire ; vous pourrez ainsi ajuster la focalisation à une certaine hauteur sur la partie de l'échantillon visible à l'écran.

Ceci permet un gain de temps important lorsque vous devez utiliser une mise au point manuelle.



Qualité d'image exceptionnelle

La qualité d'image en FULL HD est tout simplement exceptionnelle, la meilleure que ASH ait jamais produite.

Notre caméra AshCam+™ vous donne une qualité d'image permettant une représentation à l'écran exacte de votre échantillon. L'Omni 3 fournit une image améliorée, claire et précise apportant une solution à des contrôles qualité toujours plus exigeants.

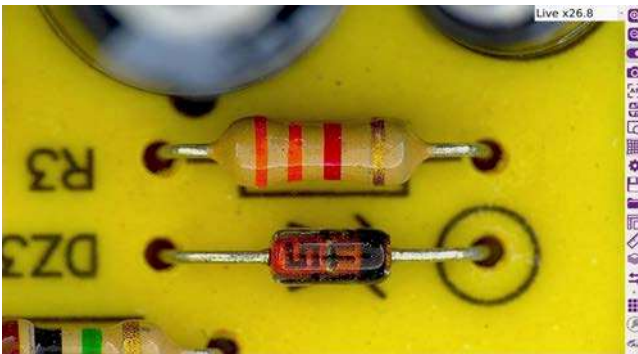


AshTruColour™ - Restitution réelle des couleurs

L'Omni 3 vous montre une restitution exacte des couleurs de votre échantillon

L'AshCam+™ apporte une reproduction de couleurs de nouvelle génération à l'Omni 3.

Reproduisez à l'écran les mêmes couleurs que vous voyez avec vos yeux.*



Aucun délai Vidéo

Il n'y a aucun délai entre un mouvement sous la caméra et son affichage à l'écran. Ceci améliore le processus de contrôle qualité.

L'Omni 3 est 3 fois plus rapide que nos anciens produits. Contrôler vos échantillons en temps réel, sans aucune latence vidéo pour inspecter, modifier ou réparer vos pièces confortablement.



Réglages avancés de la caméra

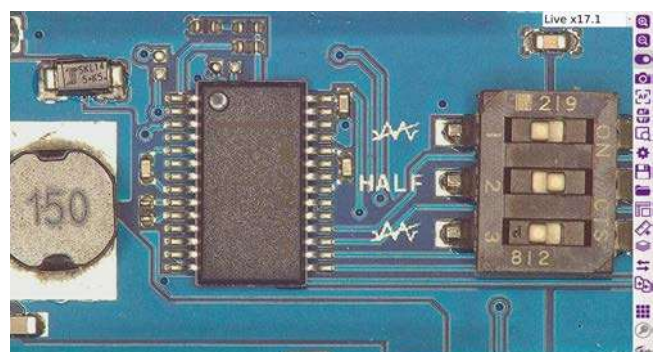
Les nouveaux réglages avancés permettent de trouver les paramètres idéaux pour chacun de vos échantillons.

Vous pouvez modifier la netteté, la luminosité, la saturation, l'obturation de l'objectif, mais aussi l'angle de l'éclairage, afin de trouver le réglage parfait pour une inspection réussie.



Amélioration de la profondeur de champ

L'Omni 3 offre une profondeur de champ plus importante, permettant un contrôle qualité plus rapide et plus efficace, sans avoir à changer de position de mise au point ou à ajuster la hauteur de la caméra.



OMNI 3

L'Omni 3 a gardé la suite d'applications qui a fait le succès Mondial de l'Omni Core.



Mesures en 2D, Annotations & Graticules

Application brevetée de mesure en 2D. Mesure de point à point, diamètres, angles, grille XY ajustable, formes, ainsi que possibilité d'annotation de chaque prise de vue et détermination de tolérances. Il est possible d'enregistrer ces mesures pour les réutiliser en surimpression à l'écran pour d'autres échantillons, permettant un go / no go très rapide.



Import & Export de DXF

Importez vos fichiers DXF (AutoCad) pour créer des modèles auxquels comparer votre échantillon.

Vous pourrez modifier et annoter ces fichiers avec l'Omni 3.



Comparateur : Images superposées

Vous pouvez superposer l'image d'un échantillon de référence à votre image en live, permettant de détecter un défaut rapidement.



Stacking d'images

Le stacking d'images permet d'obtenir une mise au point parfaite sur une image, pour des échantillons dont les sections se trouvent à différentes hauteurs.

L'omni fera entre 2 et 12 prises de vue automatiques pour réaliser cette image.



Comparateur d'images côte à côte

Un partage d'écran apparaît, vous permettant de comparer côte à côte l'échantillon à vérifier et une image statique d'un modèle de référence.

Vous pouvez ajouter des notes et enregistrer la comparaison pour une meilleure documentation et traçabilité. Ce processus accélère la vérification.



Compilateur d'Images

Vous permet de rattacher différentes images d'un même échantillon, afin d'obtenir un champ visuel suffisant, même à très fort grossissement. Vous pourrez alors réaliser l'ensemble des mesures nécessaires, annoter et sauvegarder cette image.

OMNI 3

Essai Gratuit des Applications



**Accès à l'ensemble des
Applications ASH pendant
une durée**

Vous pouvez utiliser toutes les applications de l'Omni 3 pour un essai gratuit.

Vous pouvez utiliser chaque application 30 fois (30 clicks) avant d'avoir à acheter une application.

Ceci vous permet d'avoir le temps d'évaluer la valeur ajoutée de chaque application avant de l'acheter.



OMNI 3

L'Omni 3 a gardé les fonctionnalités de base qui ont fait le succès mondial de l'Omni core.



AshCal™

Omni 3 est calibré en usine avant livraison. Vous ne perdrez pas de temps à changer le calibrage manuellement entre vos inspections.



RTLDC™

Correction en temps réel de la distorsion de l'image*.

La distorsion de l'image est inhérente à l'utilisation de lentilles ; ce phénomène est corrigé par l'Omni 3. *



Gestion des accès utilisateurs

La gestion des profils utilisateurs définit les accès aux fonctionnalités de chaque personne, ce qui permet d'améliorer la traçabilité.



Eclairage Interchangeable

De nombreux éclairages sont disponibles et peuvent être interchangeables : Anneau Lumineux, Dôme Lumineux, Lumière polarisée, UV.



E-mail

Gagnez du temps en envoyant des e-mails directement depuis l'Omni 3.



Enregistrement réseau

Vous pouvez enregistrer vos différents travaux directement sur votre réseau, pour un flux plus efficace.



Boutons pré-configurés à l'écran

Ces boutons sont des raccourcis vers des fichiers ou des paramètres sauvegardés, par exemple pour chaque type d'échantillon à vérifier.



Impression d'Image

Vous pouvez sauvegarder une image avec la date, l'heure, le nom de l'utilisateur et le grossissement utilisé, pour une meilleure traçabilité et documentation.

OMNI 3

Notre dernière évolution

AshCal™

Suivi Automatique du
calibrage

App de mesure de l'axe Z

App de comptage d'objets

App d'analyse de couleurs

Vitesse d'Auto-focus
Améliorée

Spot Focus™

Rocker Focus Manuel

Pas de latence vidéo

Profondeur de champ
améliorée

Sensibilité et réactivité
améliorées

Zoom
Progressif
Fluide



PLUGIN
ET GO!



Applications

- Recherche et Développement
- Contrôle Qualité
- Inspection régulière en environnement de production.

Industries

- Produits médicaux
- Industrie Pharmaceutique
- Ingénierie de précision
- Aérospatial
- Transports
- Electronique

Steven Martin, Dakin Flathers

Dakin Flathers

“La facilité d’utilisation a permis de surmonter toute réticence des utilisateurs, qui considèrent tous que le produit enlève une part d’incertitude toujours présente avec des systèmes analogiques.

D’un point de vue personnel, dès la première démonstration et jusqu’au service après-vente, le personnel d’ASH a fait tout ce qui était possible et même plus pour m’accompagner. Les autres secteurs de notre usine se sont intéressés à l’unité et m’ont demandé d’en acheter de nouvelles, ce qui arrivera bientôt !”



Pádraig McVeigh, Creganna - TE Connectivity

Conductix Wampfler

“ASH a livré un microscope numérique pour aider à l’évaluation des finitions des tubes, sans que cela impacte de manière forte le cycle de production. ASH nous a fourni un très bon support sur des questions de classification d’incidents, de développement de systèmes de contrôles visuels et nous a

aidé à paramétrer les unités.”



Roland Rucker, Quality Engineer Optoelectronics, Germany

Heraeus Noblelight GmbH

“Notre objectif était d’acquérir un microscope pour visualiser des différences de surface entre 5 et 500 microns, sans fatigue. Nous voulions produire des images nettes avec les non-conformités et le nom de la personne ayant effectué le contrôle.

appréciée par nos employés qui ont pu prendre en main le microscope de façon très rapide. Le support apporté par ASH pour répondre aux questions techniques doit être souligné de manière positive. Nous pouvons recommander ce microscope en raison de nos expériences positives et aussi ASH en tant que partenaire. “

L’intuitivité de l’interface utilisateur est très





OMNI 3

FI 805-003

Eléments livrés



LENTILLES

Lentille +5



ECLAIRAGE

Anneau Lumineux LED



AUTRES

Clavier et souris sans fil

Clé USB

Câble HDMI

Eléments Optionnels



LENTILLES

Lentille +5

AI 280-150

Lentille +10 Plan 1x

AI 100-055

Lentille +25

AI 100-053

Visionneuse rotative
360°

AI 801-422

Lentille Polarisante
(Analyseur)

AI 100-041

Film polarisant et
analyseur pour statif

AI 801-835

Film polarisant pour
statif

AI 801-836

Anneau lumineux
polarisé avec
analyseur (58mm)

AI 801-423



ECLAIRAGE

Dôme à lumière diffuse

AI 100-045

Anneau UV 367nm

AI 801-421

Anneau Polarisé &
8mm)

AI 801-423



CONTRÔLES

Clavier Externe KPII

FI 806-002

Clavier Externe KIII

FI 806-003



OTHERS

Ash PC Capture

AI 100-052

Ecran 24"

AI 801-416

Valise de transport

AI 801-563



STATIFS & PLATINES

Platine XY
pour éclairage
transmis

AI 100-011

Platine XY

AI 100-010

Platine XY Large

AI 100-057

Statif support
éclairé

AI 100-036

Statif support

AI 100-037

Statif à bras
articulé

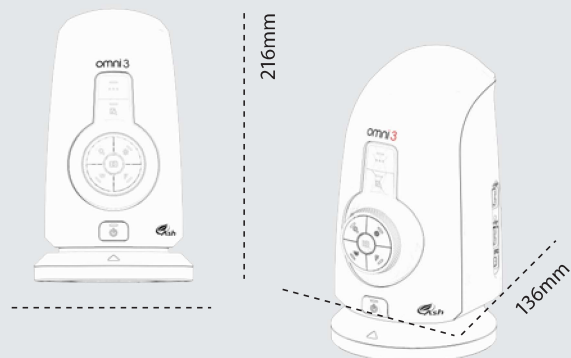
AI 100-039

Statif double
bras pied lourd

AI 100-038

OMNI 3

Digital Microscope System



Caméra

Lens Type		+5	+10 Plan 1x	+25	+50
Optique	Gamme de grossissement (X)	2.5 - 68	4.8 - 136	54.7 - 336	109.4 - 673
	Champ visuel axe X (mm)	200 - 7.5	76 - 3.8	9.3 - 1.5	4.6 - 0.76
	Champ visuel axe Y (mm)	112 - 4.2	59.5 - 2.1	5.4 - 0.85	2.6 - 0.43
Numérique	Gamme de grossissement (X)	69d - 136.5d	137d - 272d	337d - 673.3d	674d - 1346d
	Champ visuel axe X (mm)	7.5 x 3.75	3.8 x 1.9	1.5 x 0.75	0.76 - 0.37
	Champ visuel axe Y (mm)	4.2 x 2.1	2.1 x 1.1	0.85 x 0.425	0.43 - 0.22
	Hauteur de travail (mm)	195	78	36	34
	Profondeur de Champ (mm)	80 (zoom min.) / 0.5 (max. optique)	35 (zoom min.) / 0.1 (max. optique)	0.3 (zoom min.) / 0.1(max. optique)	0.1 (zoom min.) / 0.05 (max. optique)
Latence vidéo (milli seconds)		20/17	20/17	20/17	20/17

Précision des mesures 2D

Lentille	+5	+10 Plan 1x	+25	+50
Précision (%)	+/- 1	+/- 1	+/- 1	+/- 1

Précision et hauteur de la mesure de l'axe Z

Lentille	Hauteur	Précision
+5	0 - 25mm	100 µm
+10 Plan 1x	0 - 6mm	100 µm

Caractéristiques techniques

	OMNI 3
Agrandissement (avec Lentille +5)	2.5 - 68 (Optique) 69d - 136.5d (Digital)
Résolution de la caméra	1920 x 1080 Pixels
Connexions	HDMI / DVI
Minimum Requis pour l'écran	HD Ready / Full HD (Recommandé)
Entrées / Sorties	Sortie HDMI USB 2.0 (x4 Ports) Port Mini USB IO (x3 Ports) Adaptateur 24V
Capacité interne de stockage	16GB
Sauvegarde d'Image	Stockage interne Sauvegarde possible sur clé USB USB on the Go (Connexion PC)
Puissance	24W
Dimensions	216mm x 125mm x 136mm
Poids	1.5kg
Température	Entreposage 10°C to 60°C En fonction 5°C to 40°C

www.ashvision.com

Votre contact en Suisse

Brigel AG
Asylstrasse 68
CH-8708 Männedorf
Tel. +41 (0)44 928 30 20
Fax +41 (0)44 928 30 21
brigel@brigel.ch
www.brigel.ch

Bureau Suisse romande
Nogarotto Gilberto
Mobile : +41 79 348 37 48
gilberto.nogarotto@brigel.ch

Contacts

Irlande

Ash
B5, M7 Business Park,
Naas, Co. Kildare,
W91 P684, Ireland.
P: + 353-45-882212
F: + 353-45-882214

Chez Ash, nous concevons et fabriquons l'ensemble des composants hardware et software. Nous sommes fiers des nombreux prix qui ont récompensé notre processus d'innovation. Nous utilisons un processus de design créatif pour travailler en empathie avec nos clients. Nous recherchons une collaboration active et une cocréation avec nos clients afin de développer les meilleures solutions possibles pour leur permettre d'améliorer leurs processus de contrôle qualité, l'efficacité des flux et de diminuer la durée de contrôle les rebuts.

