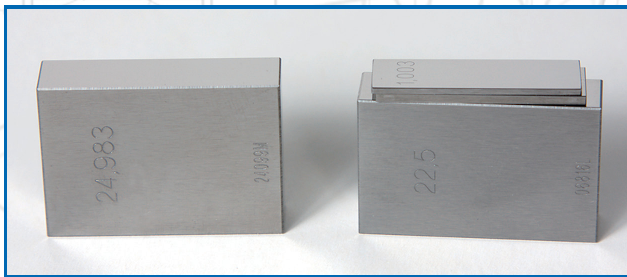


OPUS-Vollhartmetall-Sonder-Endmasse aus Wolframkarbid



Wir führen Sonder-Endmasse in Hartmetall in allen Toleranzklassen und Dimensionen inklusive Zwischenmassen.

Anstelle des ansprengens von mehreren Endmassen können wir Ihnen das gewünschte Mass in einem Stück anbieten. Die bekannten Unsicherheiten beim Zusammenbauen von einzelnen Endmassen entfallen. Sonder-Endmasse verleihen Messsicherheit.



24.983 mm

22.5 + 1.48 + 1.003 mm



5.675 mm

1.005 + 1.17 + 3.5 mm

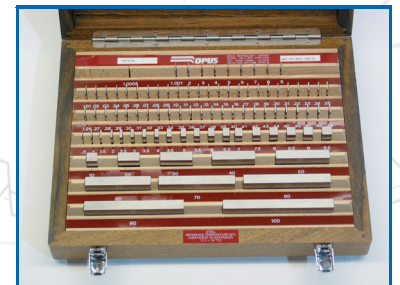
Weitere OPUS-Produkte



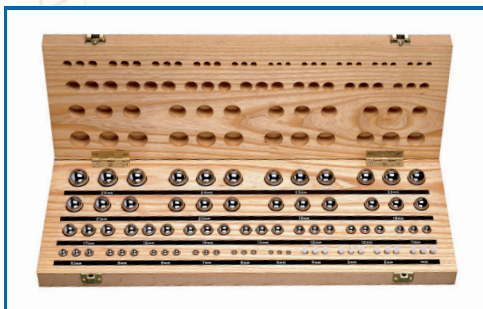
Winkel-Endmasse
Temper : 0.7 + 0.3
HRC 61+4



lange Stahlendmasse



Stahl-Endmasse

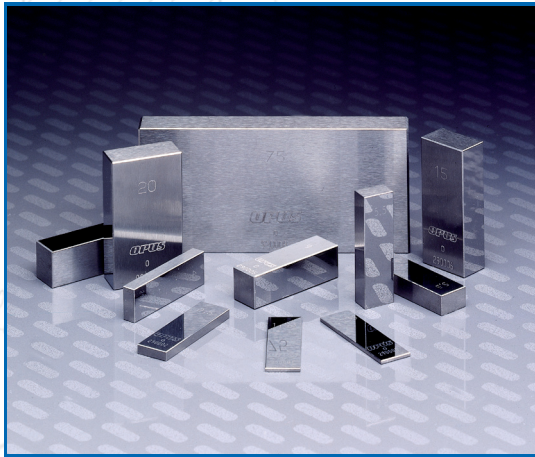


Messkugeln



Keramik-Endmasse

OPUS-Vollhartmetall-Endmasse aus Wolframkarbid



- Hartmetall von hoher Qualität aus der EU ✓
- Zu 100 % in Grossbritannien hergestellt ✓
- Gleichbleibend hohe Qualität ✓
- Ausgezeichnete Anspanneigenschaften ✓
- 40 Jahre Erfahrung in der Endmassherstellung ✓
- Rostfrei ✓
- Verschleissfestere Oberflächen als Stahl ✓
- Jedes Endmass ist mit einer eindeutigen, nicht wiederholbaren Seriennummer lasermarkiert ✓
- Jedes Endmass wird im eigenen UKAS-akkreditierten Labor geprüft und kalibriert ✓
- Geliefert mit kostenlosem UKAS-Kalibrierzertifikat ✓

Kalibrierservice

Für Ihre gebrauchten Endmasse, gleich welcher Marke und Materialbeschaffenheit, bieten wir einen Nachkalibrierservice an.

Der Kalibrierservice nach UKAS umfasst folgende Leistungen:

„Die Endmasse werden mit kalibrierten Meister-Endmassen verglichen, welche dem nationalen Standard entsprechen. Bei jedem Endmass wird mit 5 Messpunkten die Abweichung zum Nennmass gemessen. Zusätzlich wird auch die Ebenheit und die Parallelität überprüft.“

Die gemessenen Endmasse werden mit dem UKAS-Kalibrierzertifikat versehen.



CERTIFICATE OF CALIBRATION

UKAS ACCREDITED CALIBRATION LABORATORY No 0233

OPUS

CERTIFICATE NUMBER
110819

PAGE 3 OF 5 PAGES

Size marked : mm
Deviations : μm
Grade : Grade 2

Set type : 112-A
Set Serial No : 4727
Basis of Test : BS EN ISO 3650:1999

Size marked	Serial No	Pos 1	Pos2	Pos3	Pos4	Pos5	Var
0.5	6935384	- 0.05	- 0.07	- 0.09	+ 0.04	- 0.05	0.05
1		+ 0.03	- 0.01	+ 0.06	+ 0.06	+ 0.02	0.07
1.0005		+ 0.02	+ 0.01	+ 0.02	+ 0.02	- 0.04	0.06
1.001		+ 0.10	+ 0.09	+ 0.12	+ 0.12	+ 0.07	0.05
1.002		+ 0.01	- 0.01	+ 0.01	+ 0.02	- 0.01	0.03
1.003		- 0.08	- 0.07	- 0.04	- 0.10	- 0.11	0.07
1.004		- 0.08	- 0.06	- 0.07	- 0.07	- 0.10	0.04
1.005		+ 0.02	- 0.01	+ 0.04	+ 0.02	- 0.05	0.09
1.006		- 0.10	- 0.09	- 0.06	- 0.08	- 0.12	0.06
1.007		- 0.03	+ 0.02	0.00	- 0.02	- 0.03	0.05
1.008							0.02
1.009							0.10