



BOWERS METROLOGY

BOWERS UNICAL



Ultra Light Internal / External Sliding Gauge

Jauge à Coulisse Extérieure / Intérieure Ultra Légère

Ultra Leichtes Messschieber für Internes / Externes Messen

- Ranges : 0-300, 0-600, 0-1000
- Preset facility for internal / external measurement
- Constant measuring force
- Hold feature, freezes display for later viewing
- Incremental floating zero
- Metric/Inch switchable
- Resolution : 0.01 mm / 0.0005"
- MIN/MAX function
- Tolerance indicators
- 5mm Ø mounting bores on the top and underneath the gauge
- Adapters available to fit Bowers Universal Gauge accessories
- Wide range of measuring contacts
- Large easy to read LCD display, height of digits 8.5mm
- RS 232 output
- Water resistant

- Capacités : 0-300, 0-600, 0-1000
- Fonction preset pour mesures intérieures / extérieures
- Pression de mesure constante
- Mémorisation HOLD
- Mise à zéro sur toute la longueur de l'échelle
- Conversion mm / inch
- Résolution : 0.01 mm / 0.0005"
- Fonction MIN/MAXI
- Affichage des limites de tolérances
- Touches Ø 5 mm peuvent être montées au-dessus ou en-dessous de la jauge
- Adaptateurs pour utiliser les bras de mesure et autres accessoires de la jauge universelle Bowers
- Grande gamme de touches de mesure
- Affichage digital LCD, hauteur des digits 8.5 mm
- Sortie de données RS232
- Résistant à l'eau

- Messbereiche: 0-300, 0-600, 0-1000
- Preset-Funktion für Innen-und Aussenmessung
- Konstante Messkraft
- Messwert-Haltefunktion : Messwert bleibt in der Anzeige erhalten bis er gelöscht wird
- Nulleinstellung über die ganze Länge der Skala möglich
- MM/Inch-Umschaltung
- Auflösung : 0.01 mm / 0.0005"
- MIN/MAX-Funktion
- Toleranzeingabe
- Messkontakte Ø 5mm können oben sowie unten montiert werden
- Adapter zur Verwendung der Messarme sowie Zubehörteile des Bowers Universalmessgerätes
- Breites Angebot an Messkontakten
- LCD Digitalanzeige – Ziffernhöhe 8.5 mm
- RS232 Datenausgang
- Wasser-und Kühlmittelfest



BOWERS METROLOGY

BOWERS UNICAL

Ultra Light Internal /External Sliding Gauge

Jauge à Coulisse Extérieure / Intérieure Ultra Légère

Ultra Leichtes Messschieber für Internes/ Externes Messen

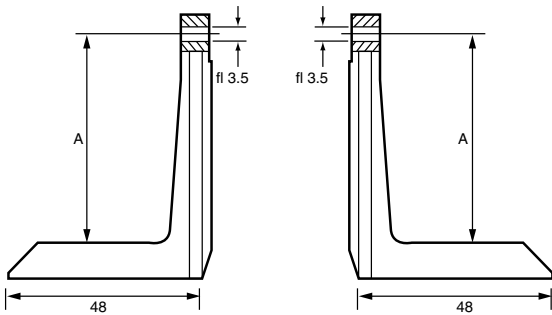


Unical

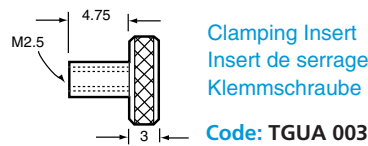
Code Code. Art-Nr	Range Capacité Messbereich	Max Error Erreur Max Max-Fehler	Repeatability Répétabilité Wiederholbarkeit
UNICAL 300	0-300 mm	30µm	20µm
UNICAL 600	0-600 mm	40µm	20µm
UNICAL1000	0-1000 mm	60µm	20µm

Accessories / Accessoires / Zubehör

Measuring Arms / Bras de mesure / Messarme



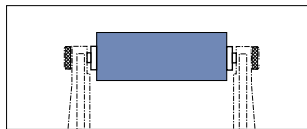
A	Code	A	Code	A	Code
50	TGUA 006	75	TGUA 007	100	TGUA 008



Clamping Insert
Insert de serrage
Klemmschraube

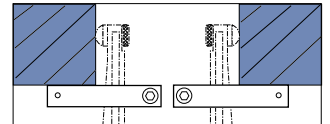
Code: TGUA 003

Flat contacts / Touches plates
Flache Messkontakte



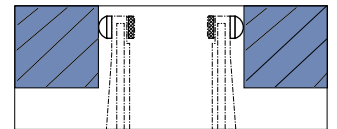
Code: TGUA 004

Adjustable depth stops / Arrêts de profondeur
Höheneinstellbare Tiefenanschläge

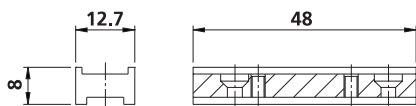


Code: (Pair/Paire/Pair) TGUA 010

Spherical contacts / Touches sphériques
Ballig Messkontakte



Code: TGUA 005



Code. UNICAD

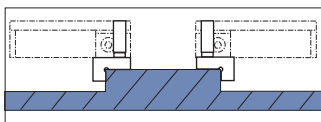
Unical – Pair adapters to use Bowers Universal Gauge measuring arms

Adaptateurs – Paire d'adaptateurs pour l'utilisation des bras de mesure / accessoires de la Jauge Universelle Bowers

Unical – Paar Adapter zur Verwendung der Messarme bzw Zubehör des Bowers Universalmessgerätes

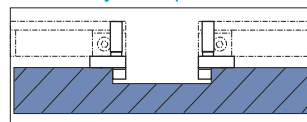
To fit directly into 5 mm mounting bores / Pour montage directe dans les alésages Ø 5 mm
Zum direkten Montieren in die Ø 5mm Bohrungen oben und unten

Shoulder anvils / Touches épaulées
Schultermesseinsätze flach



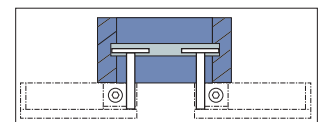
Code: TGUA 011

Semi-cylindrical anvils
Touches cylindriques / Halbkreismesseinsätze



Code: TGUA 012

Disc anvils / Touches à disques
Tellermesseinsätze

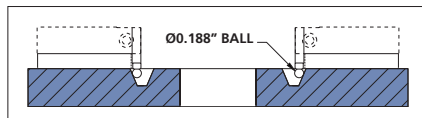


Code: TGUA 013

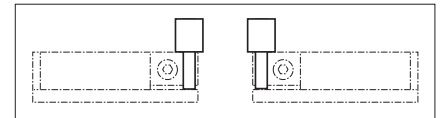
Measuring contacts for face-groove and V-groove Ø measurement (oil industry)
Touches pour la mesure du diamètre de gorges coniques (industrie pétrolière)

Messeinsätze für Stirneinstich- bzw. V-Einstichdurchmesser (Öl-Industrie)

Price on application
Prix sur demande
Preis auf Anfrage



Cylindrical measuring pins
Piges de mesure cylindriques
Zylindrische Messstifte



The Bowers Metrology
Group Of Companies:



Bowers Metrology Limited,
32 Leeds Old Road, Bradford, West Yorkshire BD3 8HU
Telephone: 01274 223456 Fax: 01274 223444
e-mail: sales@bowersmetrology.com
www.bowersmetrology.com



Calibration
No. 0268